

# カネコ倶楽部

K U R A B U

## 春のおすすめ山形の公園散策

### 酒田市 日和山公園『酒田日和山桜まつり』【開催期間】令和7年 4月4日(金)～15日(火)予定



桜の名所として知られる酒田市の日和山公園で、昭和56(1981)年から開催されている「酒田日和山桜まつり」。毎年、ソメイヨシノを始めとした約400本の桜が園内に咲き誇ります。期間中は園内のぼんぼりや千石船がライトアップされるほか、露店が出店し毎年多くの人で賑わいます。

湊町・酒田は、古くから北前船の寄港地として栄えてきました。船乗りたちが出港前に日和(天候)を見た日和山公園は、現在でも酒田港や最上川河口を一望できる景勝地であり、夕暮れ時には日本海に沈む夕日と桜が織りなす景色を楽しめます。園内には日本最古級の木造六角灯台や方角石、常夜灯が現存するほか、千石船が1/2スケールで再現されており、往時の面影を感じることができます。



#### 【交通】

- 酒田駅より市営るんるんバス酒田駅大学線5分、日和山公園下車、徒歩すぐ  
(上記以外の時間は酒田駅より市営るんるんバス酒田駅大学線3分、寿町下車、徒歩5分)
- 日本海東北自動車道 酒田ICから車で約15分

#### 【駐車場】

- 普通車 106台 (うち障がい者用4台)
- 大型 12台

#### 【所在地】

山形県酒田市南新町一丁目

【酒田市整備課】 電話:0234-26-5745



### 鶴岡市 鶴岡公園『鶴ヶ岡城址公園』【開催期間】2025年の桜の開花日より 2週間程度の点灯予定です。

#### 《花見ぼんぼり点灯》

※桜の開花状況による期間となりますのでご了承ください。



桜の開花にあわせて159本のぼんぼりが夜間点灯されます。(17:30～21:00)ぼんぼり以外に吊り下げ灯、約100灯も点灯され、華やかな夜桜を楽しめます。

【交通】鶴岡駅から湯野浜温泉方面バス10分。市役所前下車徒歩2分

【駐車場】有り

【所在地】山形県鶴岡市馬場町4

■ ぼんぼり点灯については、  
【鶴岡商工会議所】 電話:0235-24-7711

庄内藩酒井家が約250年来居城とした鶴ヶ岡城址。お堀や石垣、樹齢数百年の老杉が城の名残を感じさせます。四季を通して美しい花々が咲き揃い、「日本さくら名所100選」に選ばれた園内には約710本の桜があり、県内でも有数の桜の名所として知られています。史跡や文化財が集まる鶴岡公園周辺は、小説家 藤沢周平作品の舞台にも登場しており、城下町の風情が色濃く残っています。



## カネコ商会のLPガスをご使用の一戸建て住宅にお住まいのお客様限定サービス(^\_^)!



**6つのサービス 無料**

お一救急くらし  
**0120-099964**

暮らしの“ホット”サポート受付センター  
《24時間 365日受付》

※カネコ商会をご利用の一戸建て住宅にお住まいのお客様が対象となります。  
※業務用・法人・貸家・集合住宅のお客様は対象外となります。

#### 応急対応サービス (30分程度)

24時間 365日対応

##### ①水まわりのトラブル

居住建物内\*の水漏れを止めるための応急処置などを無料で行います。

※本修理の費用や、部品交換が必要な場合の部品代はお客様負担となります。

一般的な詰まり除去費用 (例) 約3,000円～

##### ②かぎのトラブル

居住建物内\*の一般的な住宅かぎなどの開錠・破錠の応急処置を無料で行います。

※部品交換が必要な場合の部品代はお客様負担となります。

※室内ドアのかぎの開錠・破錠は、サービスの対象外となります。

一般的な開錠費用 (例) 約3,000円～

#### 電話相談サービス (30分以内)

予約制 予約・電話相談共に平日10:00～17:00

##### ③住宅相談 建築士

維持管理やリフォームなど、様々なご相談に対して電話でお答えします。

一般的な初回相談料 (例) 約5,000円～

##### ④税理相談 税理士

様々な税務のご相談に対して、税理士が電話で適切なアドバイスをいたします。

※税理士に正式に依頼される場合の費用は、お客様のご負担となります。

一般的な初回相談料 (例) 30分: 約5,000円～

##### ⑤法律相談 弁護士

様々な法律相談に対して、弁護士が電話で適切なアドバイスをいたします。

※弁護士に正式に依頼される場合の費用は、お客様のご負担となります。

一般的な初回相談料 (例) 1時間: 約5,000円～

#### 電話相談サービス

##### ⑥介護相談

#### 『介護なんでも相談室』

介護保険の申請やサービス内容、介護施設、介護にかかる費用など、経験豊かな相談員が電話でご相談に対応いたします。

※「介護なんでも相談室」は、SOMPOケア株式会社の子会社によるサービスです。

☎ 0120-155-703

【受付時間】午前9時～午後6時(土・日・祝日も受付)

#### 『認知症の電話相談』

認知症のある方やご家族さまの不安や悩みにお答えします。ご相談は無料ですので、お気軽にご連絡ください。

☎ 0120-97-5433

【受付時間】平日午前10時～午後4時(年末年始を除く)

# 各営業所のおすすめ店ご紹介!

## 奥羽自慢株式会社

オススメ紹介

### 酒田営業所

奥羽自慢株式会社は、伝統と革新を融合させた日本酒造りを行う酒蔵です。

現在、「吾有事(わがうじ)」という銘柄の日本酒を醸造しております。この名前は、曹洞宗の開祖・道元禅師の「自分という存在と時間が一体となる」という教えに由来し、時を忘れて理想の酒造りに没頭するという私たちの姿勢を表しています。「吾有事」は、職人の遊び心と伝統技術が織りなす味わいが特徴で、食卓を華やかに彩り、世代を超えて愛されるお酒を目指しています。お客様の心に響く一杯を提供し、日本酒文化のさらなる発展に貢献してまいります。



- ◀左「吾有事 純米大吟醸 尖鋭辛口 黒ラベル」  
◎原材料名/米(国産)・米麴(国産米使用)  
◎原料米/山形県産米100%使用  
◎精米歩合/50%◎アルコール分/15度  
◎720ml:1,925円◎1800ml:3,630円  
【吾有事の「辛口」を表現した一本】
- ◀中「吾有事 特別純米」  
◎原材料名/米(国産)・米麴(国産米使用)  
◎原料米/山形県産米100%使用  
◎精米歩合/60%◎アルコール分/15度  
◎720ml:1,650円◎1800ml:2,860円  
【吾有事のスタンダードとも言える一本】
- ◀右「吾有事 純米大吟醸 雲の上」  
◎原材料名/米(国産)・米麴(国産米使用)  
◎原料米/山形県産米100%使用  
◎精米歩合/50%◎アルコール分/15度  
◎720ml:2,420円◎1800ml:4,510円  
【吾有事のフラッグシップとも言える一本】



【住所】〒997-0346 山形県鶴岡市上山添字神明前123番地  
【電話】050-3385-0347  
【営業時間】8:00~17:00  
【定休日】土曜日・日曜日



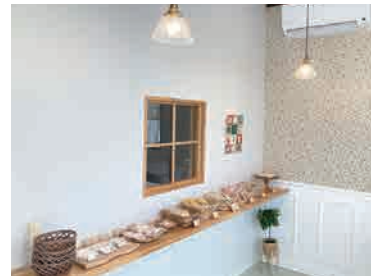
## mon ami cookies

オススメ紹介

### 酒田営業所

酒田市若浜町で庄内地方産の米粉をつかったクッキーを販売しています。

メイン商品は季節ごとにデザインが変わるカラフルでかわいらしいアイシングクッキーです。春のおすすめは、卒業入学シーズンに毎年人気の「ありがとう」や「おめでとう」のメッセージが入ったクッキー。桜やランドセルのモチーフも人気です。お誕生日や出産祝いなどに、オリジナルクッキーのオーダーをお受けしてお作りすることもできます。世界にひとつのアイシングクッキーはSNS映え間違いなし! 最近は推し活でのご利用も増えてきました。素材にこだわった米粉のおやつクッキーと一緒にちょっとした手土産にもおすすめです。



【住所】〒998-0857 山形県酒田市若浜町2-5  
【営業時間】火曜・金曜 11:30-17:30  
水曜・木曜 11:30-18:00  
【定休日】日曜・月曜・土曜

【Instagram】URL: [https://www.instagram.com/monamicookies\\_ami\\_](https://www.instagram.com/monamicookies_ami_)



## 山形の郷土料理『ひっぱりうどん』

「秘密のケンミンSHOW」でも紹介された山形のソウルフードです(^^)/



酒田営業所  
スタッフY.Kが  
作りました

### 材料(1人前)

- ・うどん(乾燥).....100g
- ・お湯(ゆで用).....適量
- ・お湯(熱湯).....400ml
- ・小ねぎ.....10g
- 【つけダレ】
- ・納豆.....1パック
- ・付属のタレ.....1袋
- ・サバの水煮缶(60g).....1/2缶
- ・卵黄.....1個
- ・めんつゆ(2倍濃縮).....大さじ1
- 【のり】.....少々(お好みにより)

### 作り方

- (準備)小ねぎの根元は切り落としておきます。  
サバの水煮缶は汁気を切っておきます。
- ①小ねぎは小口切りにします。
  - ②ボウルに納豆、付属のタレを入れ、混ぜ合わせます。
  - ③鍋にお湯を沸かし、うどんを入れ、パッケージの表記より1分短くゆで、ザルにあげます。
  - ④耐熱性の器に③とお湯を入れます。
  - ⑤器にサバの水煮缶、②を盛り付け、卵黄をのせます。
- ①、めんつゆをかけて完成です。  
軽く混ぜて④をつけながらお召上がりください。



# 花粉・梅雨対策にもガス衣類乾燥機 乾太くん

## 花粉対策 衣類に花粉がつかないから安心

### ①外干し不要で花粉が付かない!

春先の洗濯物も外に干さないことで花粉やPM2.5、黄砂の対策にも。



### ②花粉中のアレル物質を軽減

外干し不要で花粉対策になるのはもちろん、衣類について花粉中のアレル物質を軽減。



## 梅雨対策 嫌なニオイの原因菌を除去

### ①雨が降りてもスッキリ乾燥

洗濯物が乾きにくい梅雨時期でも乾太くんならスピード乾燥で家事を時短。



### ②高温乾燥で生乾き臭カット

乾太くんなら菌の減少率 **99.9%**

※試験機関: 愛知学院大学薬学部  
試験対象: モラクセラ・オスロエンシス  
試験方法: 菌付着布の生菌数測定。  
緩衝液中で菌を洗い出し、寒天平板にて培養。



限定5台



### スタンダードタイプ

**Rinnai** RDT-54S(A)-SV 乾燥容量 5kg  
希望小売価格156,750円(税込)

5kgの衣類を  
約**52分**で  
乾燥

乾燥1回※  
約**63円**

太陽よりも  
ふんわり  
仕上がる

※プロパンガスの場合、  
リンナイカタログより。

販売価格: 93,400円(税別) **102,740円**(税込)

限定5台



### デラックスタイプ

**Rinnai** RDT-63T 乾燥容量 6kg  
希望小売価格206,690円(税込)

### プラズマクラスター搭載



- 衣類の静電気低減
- 除菌・消臭でより清潔に

プラズマクラスターロゴおよびプラズマクラスター、Plasmaclusterはシャープ(株)の登録商標です。

販売価格: 123,100円(税別) **135,410円**(税込)

## ご意見・ご感想

お便りありがとうございます! カネコ倶楽部へのご意見・ご感想お待ちしております!



いつも楽しく拝読しています。「LPガスの冬の注意点」大変参考になりました。今後もその時期ならではのテーマでためになる情報をお待ちしています。

漫画や写真があると見たくなり、読みたいくなりすごく楽しいカネコ倶楽部です。ワガママを言えばもう少しだけ『オススメ紹介』で、山形県庄内地方のオススメも紹介してもらいたいです。



カネコ倶楽部をお読みいただきありがとうございます。今後も、その時期のお役立ち情報や、観光スポット、ご当地グルメなど、さまざまな情報を発信していきます。楽しみにしててくださいね(^^)!



カネコ倶楽部を楽しみにしていただきありがとうございます。なんと!今号は、リクエストいただきました山形県のお花見特集でした。2面では、酒田営業所オススメのお店も紹介しています。ぜひご覧ください。(^^)!

### ①クロスワードパズルの答え

答

②住所 (〒 \_\_\_\_\_ )

③氏名 \_\_\_\_\_ / 年齢 \_\_\_\_\_ 歳

④今後、カネコ商会通販サイト「KANEKO e SHOP」で取り扱いして欲しい商品に○を付けてください。

※その他に○を付けた場合は、( )に記入してください。

- 食品 • 酒 • 防災商品 • ガス器具 • 家電製品
- キッチン用品 • ガス器具付属品
- その他 ( \_\_\_\_\_ )

⑤本誌に対するご意見・ご感想

Y  
o  
k  
i  
r  
i  
t  
o

## 2025年4月-5月の運勢

【ハイアンリラクゼーション マカナズハウス】住所: 〒998-0853 山形県酒田市みずほ2丁目11-1 A棟 TEL: 0234-22-5767



**牡羊座** 3月21日~4月19日

まわりとの調和をとり長所を生かし合い、平和な場所を作っていきます。個性を出さずに我慢するのではなく気持ちを言葉にして理解し合う努力をしましょう。  
☆ラッキーカラー 白



**牡牛座** 4月20日~5月20日

生命力に溢れています。何かが始まり生み出し、それは繁栄につながる運気の良いときです。恐れず波に乗り遅れないよう、強い意志を持って向かいましょう。  
☆ラッキーカラー ピンク



**双子座** 5月21日~6月21日

自分と周りの人とのつながりをよく見ましょう。何をしたいのかをよく考え具現化し自立して行動することで達成できます。他力本願は形になりません。  
☆ラッキーカラー 緑色



**蟹座** 6月22日~7月22日

立ち止まっているは何も始まりません。目を閉じて自分を見つめてください。反省しすぎて前に進まないのは時間の無駄です。まずは行動しながら考えましょう。  
☆ラッキーカラー 黄色



**獅子座** 7月23日~8月22日

健康であるために何かをしましょう。食物の見直しや無理のない運動など、できることをやり始めましょう。今年こそ三日坊主を卒業して自分を大切にしましょう。  
☆ラッキーカラー オレンジ



**乙女座** 8月23日~9月22日

想像力を生かしてイメージしてみましょう。あなたが幸せで笑顔でいる姿は何をしていてもいいでしょうか。楽しいことが待っています。それを手に入れましょう。  
☆ラッキーカラー 紫色



**天秤座** 9月23日~10月23日

積極的に行動するようになればあなたは変われます。自分をもっと自由にして他人にのみ込まれないようにしましょう。受け身ではなく自分の個性を大切に。  
☆ラッキーカラー 青



**蠍座** 10月24日~11月22日

新しい挑戦がありそうです。今まであった人や物が消え、新しい出会いと共に再生が始まります。自分の成長であり、恵みの時間でもあります。  
☆ラッキーカラー 深緑



**射手座** 11月23日~12月21日

人間関係のうえで努力が必要となります。思うように意志が伝わらず苦労しそうですが、それは自分も相手も成長する時だと思しましょう。休息をとりましょうね。  
☆ラッキーアイテム ホットミルクティー



**山羊座** 12月22日~1月19日

心の行き違いは相手に対して求めるものが多いときに起こります。感情や言葉の表しかたに注意しましょう。正直に純真に誠意を持って相手と向かい合しましょう。  
☆ラッキーアイテム 緑茶



**水瓶座** 1月20日~2月19日

永遠にあるものではありません。心や物全てが変化し移り変わります。古い考えや感情にとらわれず流れに乗る包容力を持ちながら大切なことは見失わずにしましょう。  
☆ラッキーカラー 赤



**魚座** 2月20日~3月20日

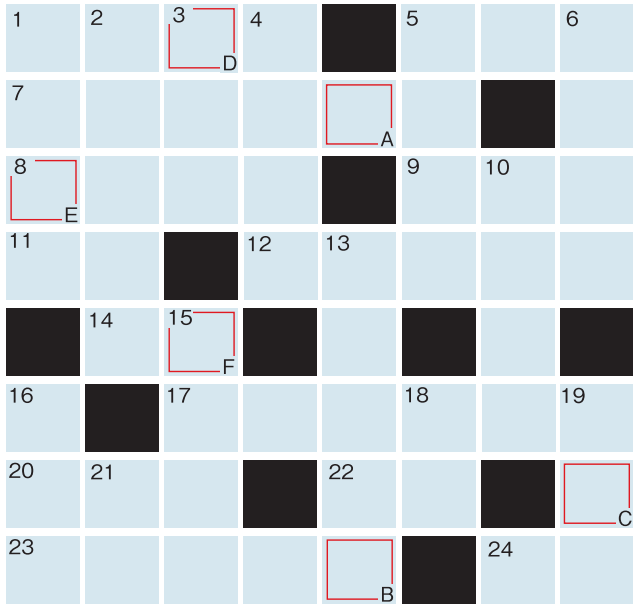
生命力やつながりを強く感じられるときです。偶然と思えることが実は神秘的な絆を感じられたり不思議なことが起こりやすいです。調和に感謝しましょう。  
☆ラッキーカラー 藍色

# QUOカード3,000円分プレゼント!

クロスワードパズル正解者の中から抽選で10名の方に3,000円分のクオカードを差し上げます。なお、当選者の発表は次号に掲載いたします。

## カネコ倶楽部 クロスワード

□の文字を組み合わるとある言葉が現れます。その言葉をハガキに書いてご応募ください。



**答** A B C D E F

募集締切

2025年5月31日(土) 当日消印有効

①～⑩の答え

- ①福島県会津地方の郷土玩具。
- ②正式名称は「桜桃」。パフェの上によくのっている果物。
- ③現状よりもさらに高い権力・名誉・財力などを得ようとする心。
- ④「子どもの伝承遊び」というイメージが根強く残っていたが、現在では「生涯を通して楽しめるスポーツ」に変化している。集中力とバランス力を養える。
- ⑤「○○○派」は、屋外よりも室内で過ごすことが好きなタイプの人を意味する言葉。
- ⑥ある物事に経験の少ない人や、職業・専門としていない人。
- ⑦二個の饅頭形の木片をつないだ軸にひもを巻きつけ、ひもの先端を持って釣り下げ、回転の反動により上下させて遊ぶもの。
- ⑧細いところまで注意が行き届くこと。
- ⑨何かにつま先をぶつけて転びそうになること。
- ⑩夏の初め。5月から6月くらいまでのことを指す言葉。

⑪～⑳の答え

- ⑪太陽が登る際に東の空が黄みがかった赤色に染まっていく現象。
- ⑫日常の経済取引に伴って作成する契約書や金銭の受取書(領収書)など特定の文書に課税される税金。
- ⑬自分の行いが正しいという信念に基づいて行われる犯罪行為。
- ⑭外壁から突き出した屋外スペースのうち、屋根のあるもの。
- ⑮年4回訪れる、立春・立夏・立秋・立冬の直前の約18日間のこと。
- ⑯藍染の中で最も濃い色で、わずかに赤みを含んだ濃い青色。
- ⑰エスプレッソにわずかなスチームミルクを加えたコーヒー。ミルクで柄を描くものもある。
- ⑱何らかの案やアイデアを不採用にすること。
- ⑲果皮が含まれているオレンジや夏みかんのジャム。
- ⑳数が非常に多いこと。数の単位、万。
- ㉑Zの直前のアルファベット。
- ㉒巧みに素早く物の下や間を通ること。また、困難や危険のあるところをうまく通り抜けること。
- ㉓のちのち自分の立場を有利にしたり利益を得たりする目的で人を助けることを「○○を売る」と言う。

### クロスワード応募先

- ①クロスワードパズルの答え
- ②住所
- ③氏名・年齢・会社
- ④アンケート
- ⑤本誌に対するご意見・ご感想

951-8011  
新潟市中央区入船町5丁目3935番地  
(株)カネコ商会  
カネコ倶楽部  
編集部 行

### クロスワード応募に関する個人情報の取り扱いについて

クロスワードの応募を通じてお客様からご提供いただきました個人情報を、本プレゼントの運営に関すること以外の目的で使用することはありません。

### 冬号当選者

- ・秋山様 新潟県上越市
- ・鈴木様 新潟県上越市
- ・村山様 新潟県中魚沼郡
- ・田村様 新潟県南魚沼郡
- ・渡辺様 新潟県長岡市
- ・関川様 新潟県長岡市
- ・大島様 新潟県十日町市
- ・鳥山様 青森県八戸市
- ・梅津様 山形県酒田市
- ・上林様 山形県酒田市

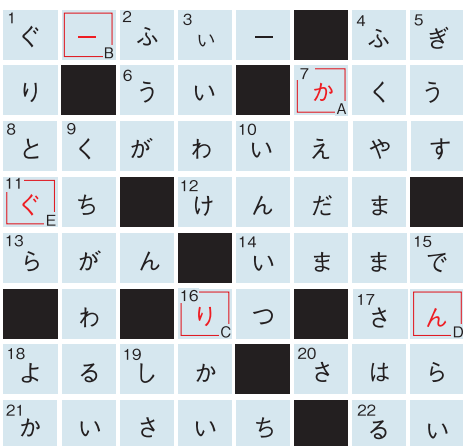
右記のQRコードからもクロスワードパズルの答えが応募出来ます(^o^)/

引き続きカネコ eコネクト、ハガキでの応募も可能です。  
※カネコeコネクトのお知らせ一覧「カネコ倶楽部○○号」を発行しました。の応募フォームはこちらをクリックしてください。



たくさんの応募をお待ちしております!

### 前号 vol.39 冬号の問題と答え



冬号クロスワード答え

カーリング

①～④の答え

- ①双子の野ネズミを主人公とする物語。仲良しのふたりがこの世で一番好きなのは、お料理すること、食べること。
- ②上品な趣向や古来の芸術を表す言葉。○○○な住まい。
- ③自分の言動を正当化するために事情を説明すること。弁解。
- ④日本のシンガーソングライター、俳優。「家族になろうよ」「最愛」などの曲で有名。
- ⑤「ベテル○○○」はオリオン座のアルファ星。
- ⑥本人だと偽って別人を使うこと。「○○○受験」。
- ⑦人や物事をすげすむとけなすような話し方をすること。
- ⑧俗世間から逃れて、隠れ住むこと。
- ⑨外国から伝わって来ること。
- ⑩「○○○がある」とは、特殊な事情や物事に対して深い知識を有しており、それらに即した対応をとることができる技術や精神を持ち合わせているさま。
- ⑪仕事の間のひま。仕事から解放されて自由に使える時間。
- ⑫それとなく物事を示し教える事。

⑬～㉑の答え

- ⑬犬をモチーフとしたディズニーアニメのキャラクター。黄緑色の帽子をかぶっているイメージ。
- ⑭中国の王朝である清の最後の皇帝「愛新覺羅○○」。ラストエンペラーという映画の題材にもなった。
- ⑮鳥のからだをおおう羽毛の総称。
- ⑯事実に基づかず、想像によってつくること。
- ⑰天下統一によって戦国時代に終止符を打ち、江戸幕府を開いた人物。
- ⑱言っても仕方ないことを言って嘆くこと。○○をこぼす。
- ⑲大きさの異なる「皿」や「けん先」に糸で繋かれた丸い玉をのせる遊び。
- ⑳眼鏡やコンタクトレンズを使わないときの目。
- ㉑過去から現在にわたってという意味の言葉。
- ㉒割合。「○○のいい仕事」。
- ㉓人名、役職名、団体名などについて、尊敬の意を表す。
- ㉔ボーカロイドを用いた作曲家。「ただ君に唄れ」や「春泥棒」などの曲が有名。
- ㉕世界最大級の砂漠。「○○○砂漠」。
- ㉖2020年のオリンピックの○○○○○は東京。
- ㉗「○○は友を呼ぶ」は、似た者同士は自然に寄り集まって仲間になるということ。

郵便はがき

951-8011

お手数ですが85円切手をお貼りいただき投函ください。

新潟県新潟市中央区  
入船町5丁目3935番地

株式会社カネコ商会  
カネコ倶楽部  
編集部 行

株式会社カネコ商会

〒951-8011  
新潟市中央区入船町5丁目3935番地  
URL <https://www.kaneko-s.co.jp/>



カネコ商会HP

お問い合わせは、下記担当者までご連絡下さい。